



ПРОДАЖА

Площадь: Общая 140 кв. м
П1- 40 кв. м, П2- 100 кв. м

Расположение: м. Красные Ворота,
Ул. Хоромный тупик 2/6

Окружение: «Феликс», МосЦветТорг, Вейп- шоп
«Море Дыма»

Конструктив: 1 этаж жилого дома, 2 отдельных
входа с фасада , отдельный вход со двора

Состояние: В фирменной отделке арендатора

Коммуникации: Центральные,
Мощность 40 кВт

Дополнительно: помещение находится на
выходе из метро, очень высокий пешеходный
трафик, парковка

Стоимость: Общая 308 млн. руб.
П1- 96 млн. руб., П2- 240 млн. руб.

Арендатор, договор: П1- «Дежурные Аптеки», П2-
«Ортека»

Ставка, индексация: П1- 650 000 руб./мес.,
П2- 1 600 000 руб./мес.





www.park28.ru

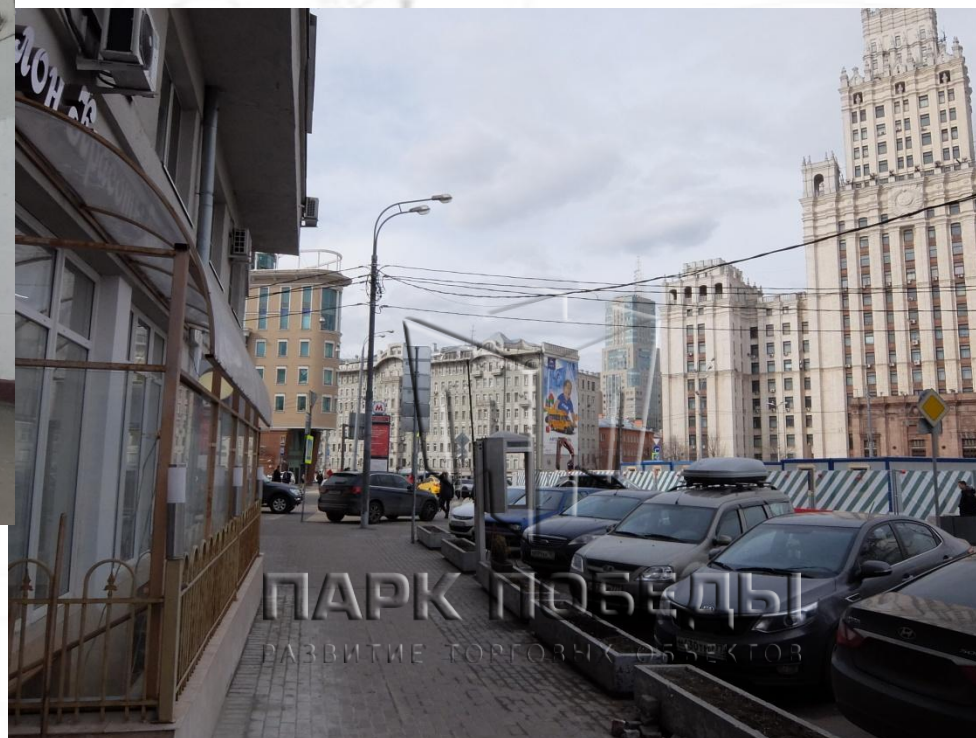
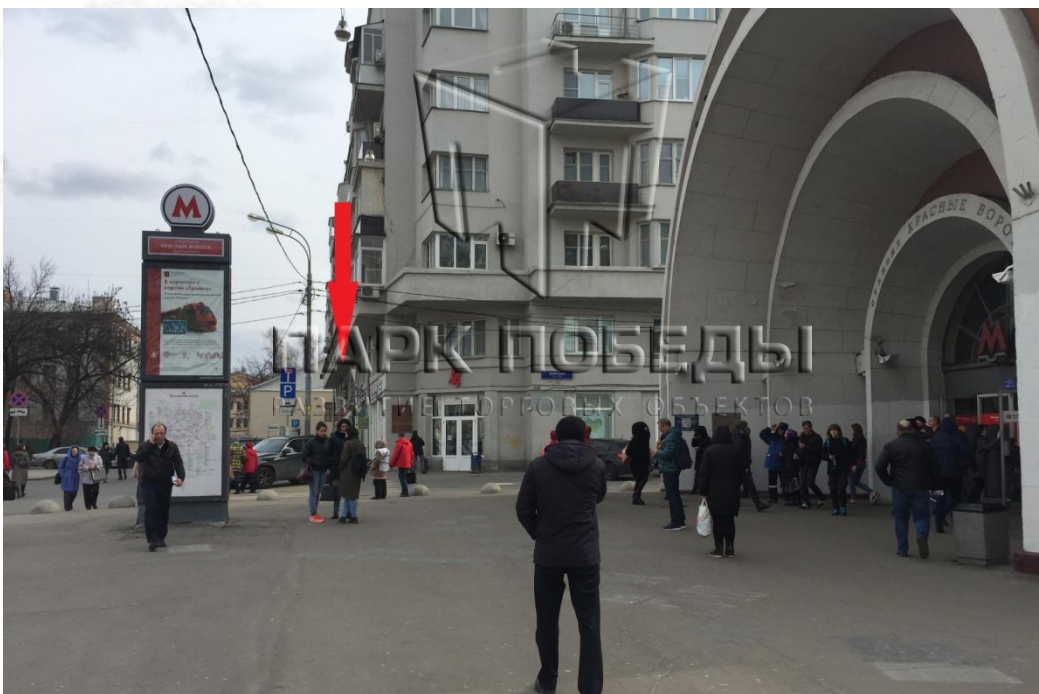
ПАРК ПОБЕДЫ

РАЗВИТИЕ ТОРГОВЫХ ОБЪЕКТОВ

| +7 (495) 777-33-28

📍 Москва, Кутузовский проспект, 36А

ФОТО



Описание: Очень высокий пешеходный трафик от метро



www.park28.ru

ПАРК ПОБЕДЫ

РАЗВИТИЕ ТОРГОВЫХ ОБЪЕКТОВ

| +7 (495) 777-33-28

📍 Москва, Кутузовский проспект, 36А

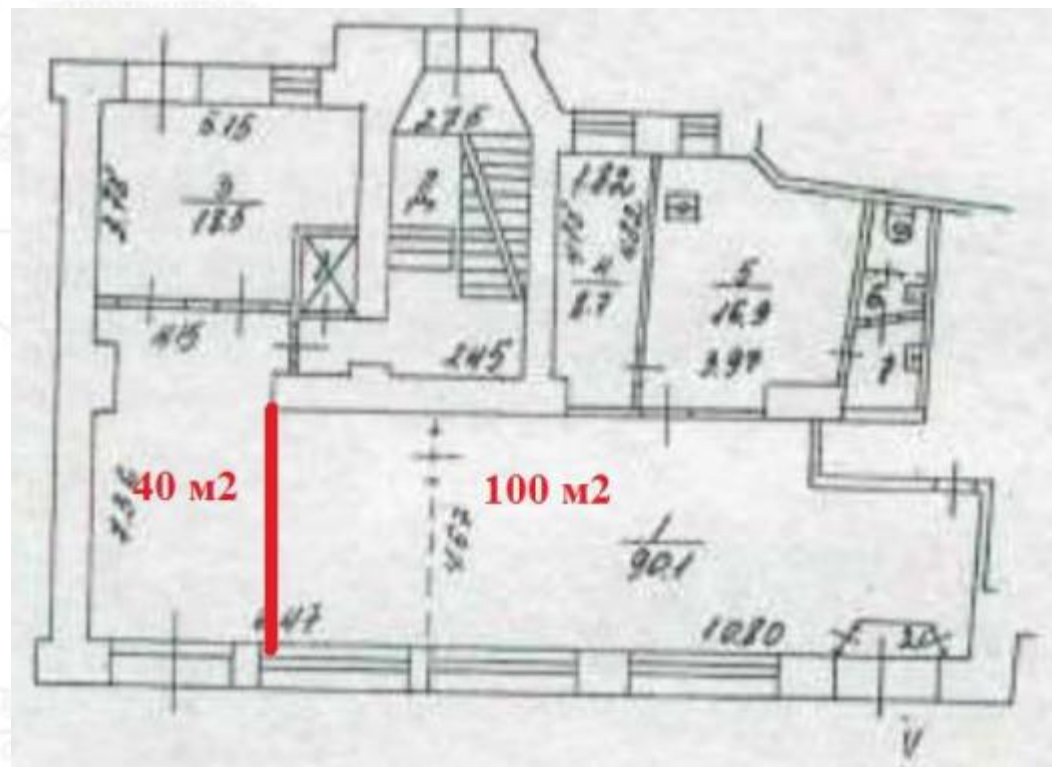
КАРТА



Описание: Первый дом от метро



ПЛАНЫ



Описание: Свободная планировка