



## ПРОДАЖА

**Площадь:** 68 кв.м (1 этаж)

**Расположение:** метро Новокузнецкая, (7 мин пешком) ул. Пятницкая, д. 2/38 стр. 1

**Окружение:** Сбербанк, Ароматный Мир, Штолле Ногтевая студия, Во имя Розы, ресторан Бьорн

**Конструктив:** первый этаж нежилого дома, отдельный вход с фасада, витрина, потолки 3,3 м

**Состояние:** помещение с ремонтом

**Коммуникации:** центральные, мощность 50 кВт

**Дополнительно:** Хороший Пешеходный трафик, помещение под общепит, летняя веранда

**Стоимость:** 80 млн. руб.

**Арендатор:** Пельменная лавка

**МАП:** 550.000 рублей/мес.

**Договор:** на 5 лет





www.park28.ru

**ПАРК ПОБЕДЫ**

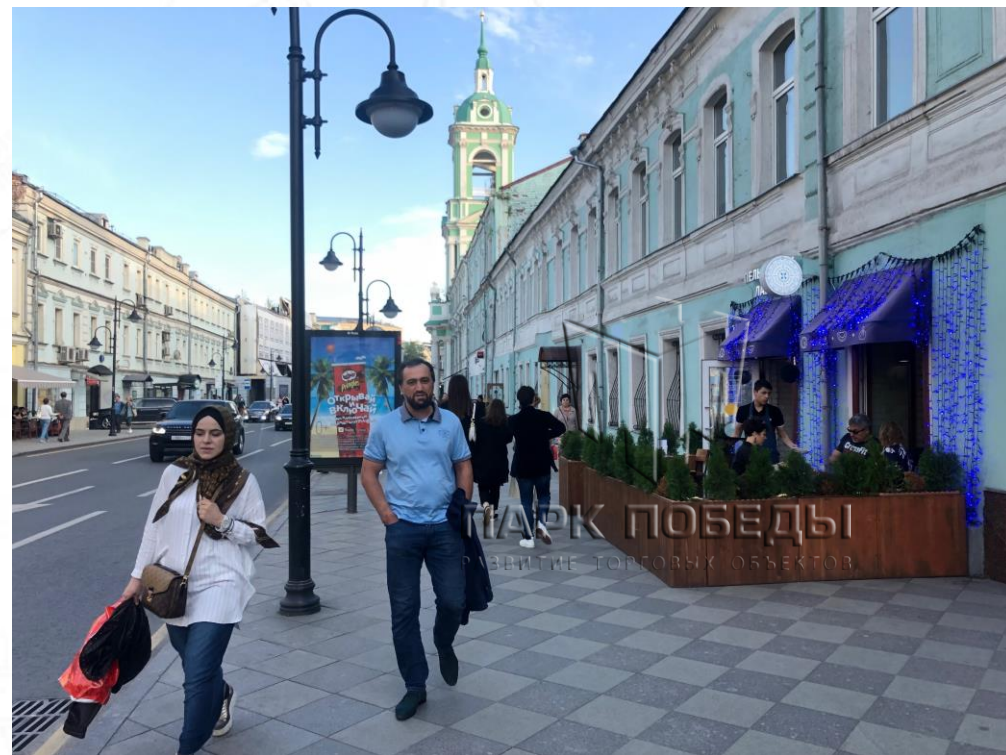
РАЗВИТИЕ ТОРГОВЫХ ОБЪЕКТОВ

| +7 (495) 777-33-28

📍 Москва, Кутузовский проспект, 36А

## ФОТО

Резиновый  
уплотнитель



уровень основания

**Описание: Одна из самых пешеходных улиц Москвы**





www.park28.ru

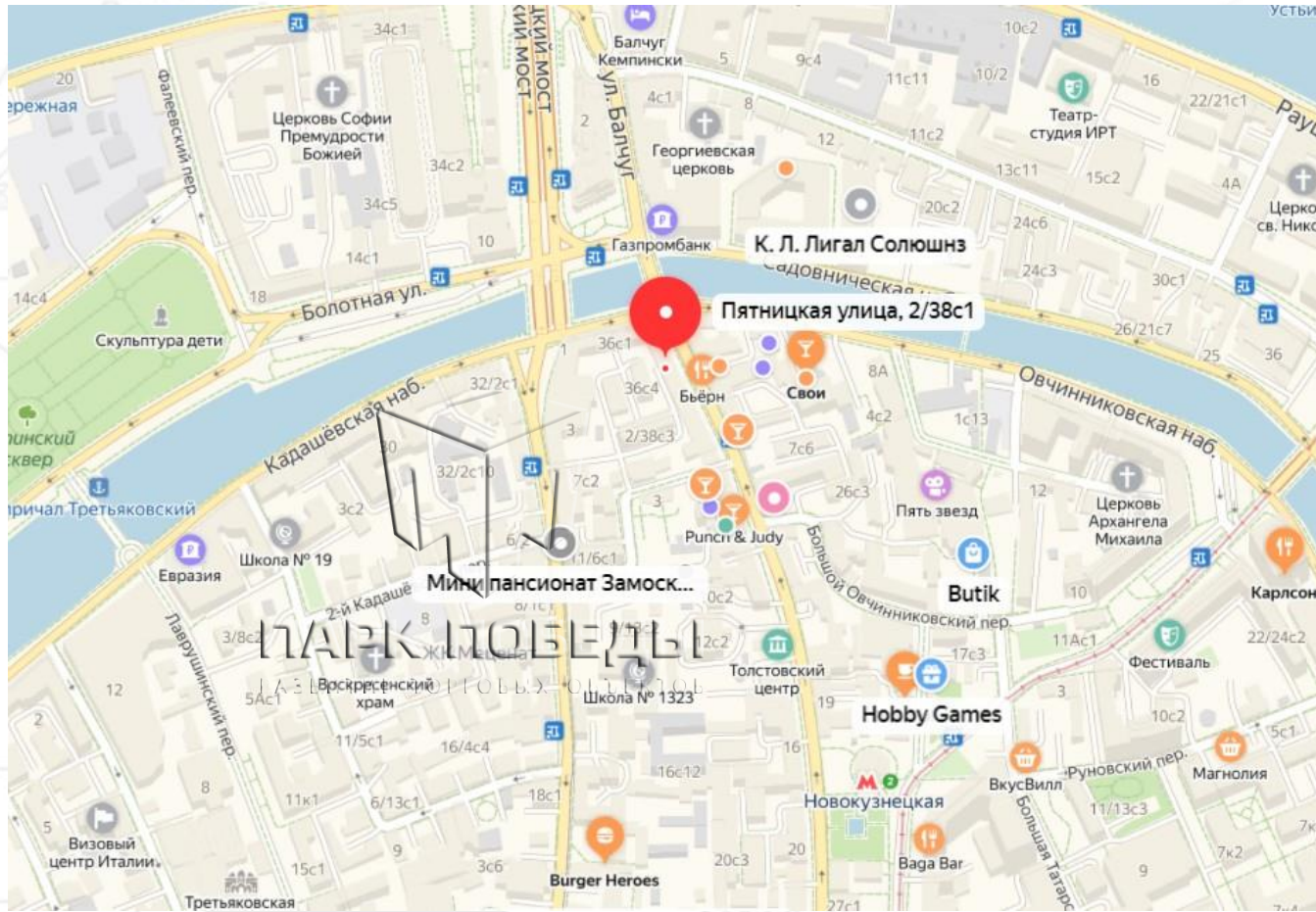
**ПАРК ПОБЕДЫ**

РАЗВИТИЕ ТОРГОВЫХ ОБЪЕКТОВ

| +7 (495) 777-33-28

📍 Москва, Кутузовский проспект, 36А

## КАРТА



**Описание:** первая линия Пятницкой



www.park28.ru

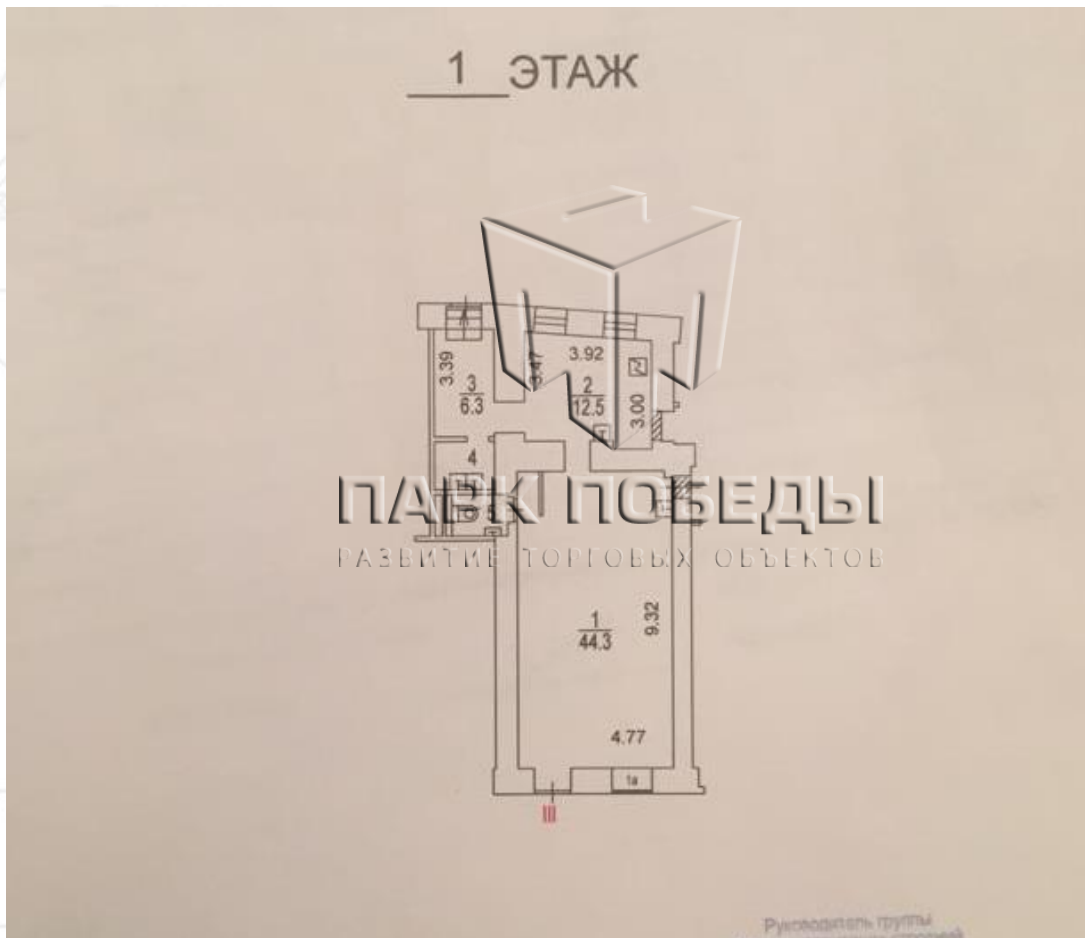
**ПАРК ПОБЕДЫ**

РАЗВИТИЕ ТОРГОВЫХ ОБЪЕКТОВ

| +7 (495) 777-33-28

📍 Москва, Кутузовский проспект, 36А

## ПЛАНЫ



**Описание:** свободная планировка